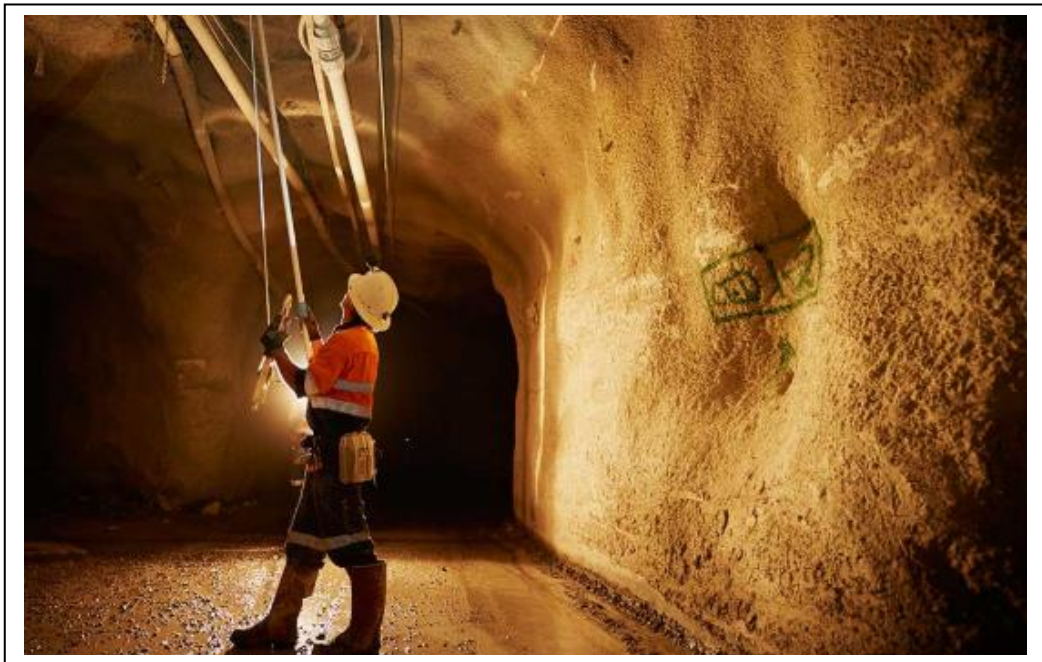




# Identification de base des risques

## Plan d'instruction



### **Principaux résultats d'apprentissage**

À l'issue de la formation, le stagiaire sera en mesure d'identifier et de classer correctement les différents types de risques dans l'environnement de travail. Le stagiaire sera capable de reconnaître les différentes façons dont une personne peut entrer en contact avec un danger. Le stagiaire sera également capable d'examiner un danger, les méthodes de contact possibles et d'appliquer la hiérarchie des contrôles de danger pour éliminer ou minimiser le risque. Le stagiaire sera initié à l'outil d'évaluation des risques le plus élémentaire, l'évaluation des risques sur le lieu de travail " Prise 5"

### **Durée de la formation**

Environ 6 heures pour compléter la présentation, y compris l'évaluation écrite. Une heure est accordée aux stagiaires pour compléter l'évaluation écrite de 22 questions et 30 minutes supplémentaires pour noter les réponses. La durée totale de l'évaluation est de 1,5 heure. Reportez-vous aux instructions d'évaluation à la fin du plan de cours.

### **Matériel et équipement nécessaires pour dispenser la formation**

- Présentation de base de l'identification des dangers
- 1 stylo bleu par stagiaire
- 1 stylo rouge par stagiaire
- 1 évaluation écrite de base sur l'identification des risques par stagiaire

### **Évaluation de l'apprentissage**

Le stagiaire sera régulièrement évalué au moyen d'une série d'exercices qui seront effectués tout au long de la formation. Une évaluation écrite "à livre fermé" est effectuée à la fin de la session en classe.

<i>Sujet et principaux points de contenu</i>	<i>Méthode d'instruction</i>
<p><b><u>1. Introduction</u></b></p> <ul style="list-style-type: none"> <li>• Pourquoi les stagiaires suivent le cours - ce que la KCSA attend des superviseurs.</li> <li>• Responsabilités de tout le personnel de la KCSA par rapport aux dangers.</li> </ul>	<p>Discuter à l'aide des diapositives 1 et 3</p>
<p><b><u>2. Danger et risque</u></b></p> <ul style="list-style-type: none"> <li>• Le danger et le risque sont deux choses différentes, mais elles sont liées</li> <li>• Ce qu'est un danger.</li> <li>• Qu'est ce que un risque.</li> <li>• Il est possible de réduire les blessures ou les dommages en éliminant le danger ou en minimisant le risque d'exposition à un danger.</li> </ul>	<p>Discutez en utilisant les diapositives 4 à 10.</p>
<p><b><u>3. Exercice général</u></b></p> <p>Il s'agit d'un exercice visant à amener les stagiaires à commencer à réfléchir aux dangers.</p>	<p>Briefez les stagiaires sur l'exercice à l'aide de la diapositive n°11.</p> <p>Chaque stagiaire doit écrire ce qu'il pense être les différents dangers auxquels les gens peuvent être exposés lorsqu'ils conduisent sur les routes. Demandez-lui de réfléchir à toutes les raisons pour lesquelles des personnes sont blessées ou tuées à la suite d'un accident de la route. Donnez-leur environ 5 minutes pour compléter leurs réponses.</p> <p>Ensuite, demandez à chaque stagiaire de partager ses réponses et de les écrire au tableau.</p> <p><b>Note</b> : Permettez à chaque stagiaire de ne donner qu'une seule réponse, puis demandez au formateur suivant de donner une de ses réponses. Continuez ainsi jusqu'à ce qu'ils aient donné toutes leurs réponses. Cette méthode permet à tous les stagiaires d'apporter leur contribution</p>

<i>Sujet et principaux points de contenu</i>	<i>Méthode d'instruction</i>
<p><b>4. Exercice lié au travail</b></p> <p>Il s'agit d'une extension de l'exercice précédent. L'objectif de l'exercice est d'amener les stagiaires à se concentrer sur un nombre plus restreint de dangers qu'ils ont rencontrés au cours de leur précieuse expérience dans le secteur minier.</p>	<p>Briefez les stagiaires sur l'exercice à l'aide de la diapositive n°11.</p> <p>Chaque stagiaire doit écrire ce qu'il pense être les différents dangers auxquels les gens peuvent être exposés lorsqu'ils conduisent sur les routes. Demandez-lui de réfléchir à toutes les raisons pour lesquelles des personnes sont blessées ou tuées à la suite d'un accident de la route. Donnez-leur environ 5 minutes pour compléter leurs réponses.</p> <p>Ensuite, demandez à chaque stagiaire de partager ses réponses et de les écrire au tableau.</p> <p><b>Note</b> : Permettez à chaque stagiaire de ne donner qu'une seule réponse, puis demandez au formateur suivant de donner une de ses réponses. Continuez ainsi jusqu'à ce qu'ils aient donné toutes leurs réponses. Cette méthode permet à tous les stagiaires d'apporter leur contribution.</p> <p><b>Enregistrez cet exercice au tableau, car vous y reviendrez plus tard dans le cours.</b></p>
<p><b>5. Types de risques</b></p> <ul style="list-style-type: none"> <li>Types et catégories de dangers tels qu'utilisés par la KCSA.</li> </ul>	<p>Discutez et faites une démonstration en vous référant aux diapositives 13 à 40.</p> <p>Au fur et à mesure que chaque type de danger est présenté, demandez aux stagiaires de donner un exemple.</p>

<i>Sujet et principaux points de contenu</i>	<i>Méthode d'instruction</i>
<p><b><u>6. Exercice sur les types/catégories de risques</u></b></p> <p>Le but de l'exercice est d'amener les stagiaires à appliquer ce qu'ils ont appris concernant les types de risques et à l'appliquer aux exemples de risques liés au travail énumérés dans l'exercice précédent.</p>	<p>Affichez la diapositive n° 41 et expliquez aux stagiaires ce qu'ils doivent faire.</p> <p>Accordez aux stagiaires jusqu'à 10 minutes pour examiner leurs exemples de risques et déterminer à quels types de risques ils appartiennent.</p> <p>Les stagiaires doivent écrire sur le tableau blanc le type de danger qu'ils ont choisi pour chacun de leurs exemples de danger.</p> <p>Ils doivent examiner, discuter et, si nécessaire, corriger leurs réponses.</p>
<p><b><u>7. Méthodes de contact / âge de l'incident</u></b></p> <ul style="list-style-type: none"> <li>• Quelle est la différence entre le type de danger et la méthode/l'agent de contact ?</li> <li>• Méthodes de contact telles qu'utilisées par la KCSA.</li> </ul>	<p>Discutez en vous référant aux diapositives 42 à 59 inclus.</p>
<p><b><u>8. Exercice des méthodes de contact</u></b></p> <p>Le but de l'exercice est d'amener les stagiaires à appliquer ce qu'ils ont appris concernant les méthodes de contact et à l'appliquer aux exemples de dangers liés au travail énumérés dans l'exercice précédent.</p>	<p>Affichez la diapositive n° 41 et expliquez aux stagiaires ce qu'ils doivent faire.</p> <p>Accordez aux stagiaires jusqu'à 10 minutes pour examiner leurs exemples de dangers et déterminer les méthodes de contact QUI PEUVENT s'appliquer aux dangers.</p> <p>Les stagiaires doivent écrire sur le tableau blanc, quel type de danger ils ont choisi pour chacun de leurs exemples de danger.</p> <p>Examinez, discutez et, si nécessaire, corrigez leurs réponses.</p>

<i>Sujet et principaux points de contenu</i>	<i>Méthode d'instruction</i>
<p><b><u>9. Exercices de candidature</u></b></p> <p>Il s'agit d'un exercice de renforcement qui vise à évaluer la capacité des stagiaires à appliquer leur compréhension des types de danger et des méthodes de contact.</p>	<p>Affichez la diapositive n° 61 et demandez aux stagiaires d'identifier le danger évident et la méthode de contact. (<i>La réponse est "condition physique/risque éventuel d'ergonomie et chute à un niveau inférieur de la méthode de contact"</i>).</p> <p>Affichez la diapositive n° 62 et demandez aux stagiaires d'identifier les dangers évidents et les méthodes de contact. (Regardez la personne qui travaille sur l'échafaudage - pas d'équipement antichute. Regardez également le câble d'alimentation électrique et l'eau sur le béton).</p>
<p><b><u>10. Contrôle des risques</u></b></p> <ul style="list-style-type: none"> <li>• La hiérarchie de la maîtrise des risques.</li> <li>• Comment chaque méthode de contrôle tente de traiter un danger pour prévenir les dommages ou les blessures.</li> <li>• Comment chaque méthode est appliquée et exemples.</li> <li>• Comment la hiérarchie doit être appliquée.</li> <li>• Les faiblesses de certaines des méthodes de contrôle, notamment les méthodes administratives et les EPI.</li> </ul>	<p>Affichez les diapositives 63 à 102.</p> <p>Expliquez chaque méthode de contrôle à l'aide des exemples fournis.</p> <p>Demandez aux stagiaires de réfléchir et de donner des exemples de la manière dont chaque méthode pourrait être appliquée.</p>
<p><b><u>11. Appliquez ce que vous avez appris</u></b></p> <ul style="list-style-type: none"> <li>• Des exemples pratiques de la manière dont les dangers peuvent être éliminés et l'exposition aux dangers réduite en utilisant des exemples pratiques de ce qui devrait être fait sur le lieu de travail.</li> <li>• Que faire si un danger est identifié</li> </ul>	<p>Afficher les diapositives #103 - #112.</p> <p>Expliquez chaque méthode de contrôle à l'aide des exemples fournis.</p> <p>Demandez aux stagiaires de réfléchir et de donner des exemples de la manière dont chaque méthode pourrait être appliquée.</p>

<i>Sujet et principaux points de contenu</i>	<i>Méthode d'instruction</i>
<p><b><u>12. Comportements et actes dangereux</u></b></p> <ul style="list-style-type: none"> <li>• Les dangers ne sont pas seulement des conditions physiques, ils peuvent aussi être causés par le comportement des gens.</li> <li>• Comment réagir face à des personnes qui font quelque chose de dangereux.</li> <li>• Appliquer le principe de la "prise 5" comme outil de base pour identifier les dangers - s'arrêter pendant 5 minutes avant de commencer le travail et rechercher les dangers.</li> <li>• Le ménage et les zones de travail encombrées ou désordonnées sont des conditions dangereuses, mais elles sont causées par le comportement dangereux des personnes.</li> </ul>	<p>Ouvrez la discussion en affichant la diapositive n° 113 et en obtenant leurs réponses aux questions qui y figurent.</p> <p>Discutez du reste du sujet en utilisant les diapositives 114 à 119.</p>
<p><b><u>13. Exercice d'application</u></b></p> <p>Le but de l'exercice est d'amener les stagiaires à appliquer ce qu'ils ont appris concernant la hiérarchie de la maîtrise des risques.</p>	<p>Affichez la diapositive n° 120 et informez les stagiaires.</p> <p>Donnez aux stagiaires jusqu'à 10 minutes pour passer en revue leurs exemples de dangers et déterminer quelles méthodes de contrôle auraient pu être appliquées.</p> <p>Les stagiaires doivent écrire sur le tableau blanc, quelle méthode de contrôle ils ont choisi pour chacun de leurs exemples de danger.</p> <p>Revoir, discuter et, si nécessaire, corriger leurs réponses.</p>
<p><b><u>14. Exercice final</u></b></p> <p>Il s'agit d'un exercice final et sommatif pour compléter le cours. À ce stade, les stagiaires devraient être capables d'identifier les dangers et les méthodes de contact possibles. Ils devraient être capables d'indiquer quelle méthode de contrôle doit être appliquée.</p>	<p>Afficher les diapositives #103 - #112.</p> <p>Expliquez chaque méthode de contrôle à l'aide des exemples fournis.</p> <p>Demandez aux stagiaires de réfléchir et de donner des exemples de la manière dont chaque méthode pourrait être appliquée.</p>

<i>Sujet et principaux points de contenu</i>	<i>Méthode d'instruction</i>
<p><b><u>15. Évaluation théorique écrite</u></b></p> <p>Les stagiaires doivent répondre à 22 questions d'évaluation. Les questions sont vraies/fausses, à choix multiple et à réponse courte. Les stagiaires disposent d'une heure (60 minutes) pour répondre aux questions. Tous les stagiaires doivent disposer de suffisamment de temps pour répondre aux questions.</p>	<p>Distribuez des copies de l'évaluation ;</p> <p>Reportez-vous aux instructions de la page 2 et expliquez comment remplir le questionnaire.</p> <p>Remettez un stylo bleu à chaque stagiaire.</p> <p>Lorsque tous les stagiaires ont terminé l'évaluation, rassemblez les stylos bleus et remettez un stylo rouge aux stagiaires.</p> <p>Notez l'évaluation en demandant aux stagiaires quelle est la bonne réponse à chaque question. Confirmez la bonne réponse. Les stagiaires DOIVENT noter ou corriger leur évaluation pendant la notation au stylo rouge.</p>
<p><b><u>Administration</u></b></p> <ul style="list-style-type: none"> <li>• Remettez l'évaluation écrite complétée à l'administration de la formation pour qu'elle soit scannée et classée.</li> <li>• Remettez les sections du carnet de bord du stagiaire dûment remplies à l'administration de la formation pour qu'elles soient scannées et classées.</li> <li>• Informer le coordinateur de la formation que le cours a été achevé afin que la matrice de formation puisse être mise à jour.</li> </ul>	

FIN DU DOCUMENT